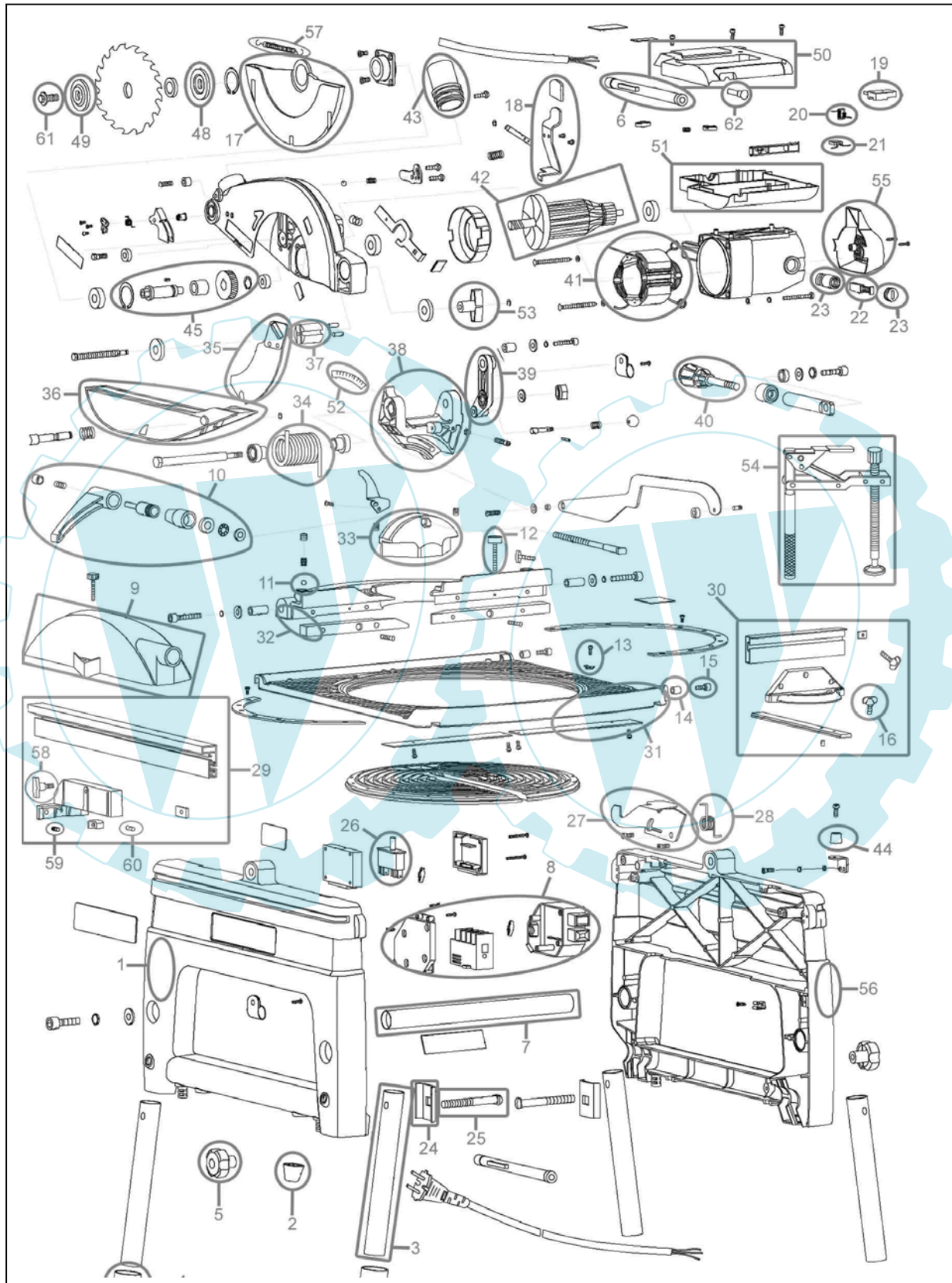




55170





# 55170

Pos.-Nr.	Ersatzteil-Nr.	Bezeichnung	Pos.-Nr.	Ersatzteil-Nr.	Bezeichnung
001	55170-01001	Rahmen vvl.	032	55170-01032	Aluanschlag kpl.
002	55170-01002	Gummifuß / Säge	033	55170-01033	Neigungssegment
003	55170-01003	Tischbein	034	55170-01034	Rückholfeder
004	55170-01004	Gummifuß / UG	035	55170-01035	Spaltkeil kpl.
005	55170-01005	Feststellschraube	036	55170-01036	Spanhaube / TK
006	55170-01006	Zugentlastung	037	55170-01037	Führungsbolzen Spaltkeil
007	55170-01007	Querstange	038	55170-01038	Gelenk
008	55170-01008	Schalter / TK	039	55170-01039	Feststellelement
009	55170-01009	Spanhaube	040	55170-01040	Stellschraube Sägekopf
010	55170-01010	Klemmgriff	041	55170-01041	Wicklung
011	55170-01011	Arretierungskugel	042	55170-01042	Rotor
012	55170-01012	Klemmschraube Aluanschlag	043	55170-01043	Absaugstutzen
013	55170-01013	Skalenzeiger	044	55170-01044	Gummipuffer
014	55170-01014	Hülse	045	55170-01045	Getriebe kpl.
015	55170-01015	Sechskantschraube M6	048	55170-01048	Außenflansch
016	55170-01016	Flügelschraube Gehrungsanschlag	049	55170-01049	Innenflansch
017	55170-01017	Sägeblattschutz beweglich	050	55170-01050	Griffelement oben
018	55170-01018	Entrieglungshebel	051	55170-01051	Griffelement unten
019	55170-01019	Schalter	052	55170-01052	Skala Neigungsverstellung
020	55170-01020	Drosselpule	053	55170-01053	Flügelschraube
021	55170-01021	Kondensator	054	55170-01054	Werkstückzwinge
022	55170-01022	Kohlen 2er Set	055	55170-01055	Motorabdeckung
023	55170-01023	Kohlenhalter 2er Set	056	55170-01056	Rahmen vvr.
024	55170-01024	Halterplatte	057	55170-01057	Feder Sägeblattschutz
025	55170-01025	Schraube	058	55170-01058	Flügelschraube Parallelanschlag
026	55170-01026	Sicherheitsschalter	059	55170-01059	Madenschraube
027	55170-01027	Tischarretierung	060	55170-01060	Führungsstift zu Parallelanschlag
028	55170-01028	Feder zu Tischarretierung	061	55170-01061	Blattschraube
029	55170-01029	Parallelanschlag kpl.	062	55170-01062	Entrieglungsknopf
030	55170-01030	Gehrungsanschlag kpl.	o.Abb.	55170-01063	Staubfangsack
031	55170-01031	Tisch kpl.			